

---

# Akademické ceremonie

---

Univerzita Karlova udržuje tradici slavnostních přechodových rituálů, imatrikulací a promocií.

- Průběh imatrikulace a promoce je stanovený Řádem imatrikulací a promocií .
- Aktuální rozvrh imatrikulací a promocií je dostupný v [Informačním systému Studium \(SIS\)](#) .

## Imatrikulace

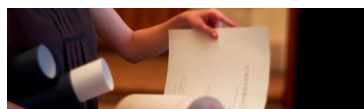


Imatrikulace je slavnost, při níž student zapsaný do fakultní matriky (imatrikulován) slibuje, že bude plnit studijní povinnosti při respektování morálního závazku vůči škole, jejímu řádu a rozhodnutí akademických funkcionářů.

```
<iframe width="560" height="315" src="https://www.youtube.com/embed/ZJMIOXarmWY?si=wlcqvdr49ivaynCo" title="YouTube video player" frameborder="0" allow="accelerometer; autoplay; clipboard-write; encrypted-media; gyroscope; picture-in-picture; web-share" referrerpolicy="strict-origin-when-cross-origin" allowfullscreen></iframe>
```

## Promoce

Promoce je slavnostní rozloučení Univerzity Karlovy s absolventem (bakalářem, magistrem, doktorem), v níž absolvent skládá akademický slib (latinský) a přijímá od promotora diplom, který opravňuje užívat akademické tituly.



Promoční obřad se v dnešní ceremoniální podobě koná ve **Velké aule Karolina** (magisterské a doktorské promoce) nebo v **Aule Profesního domu** na Malostranském náměstí (bakalářské promoce) a uplatňují se v něm [univerzitní insignie](#) a obřadní obleky (taláry).

### Promoce absolventů doktorských studijních programů

Promoce absolventů v doktorských studijních programech jsou ovlivněny počtem absolventů a uskutečňují se jak samostatně po fakultách, tak společně pro více fakult. Společné promoce zajišťuje Odbor pro studium a záležitosti studentů RUK (oddělení doktorského studia) na základě podkladů fakult a uskutečňují se dvakrát ročně – v květnu a listopadu. Samostatné promoce zajišťuje příslušná fakulta podle počtu absolventů jedenkrát nebo dvakrát ročně.

Veškeré informace o průběhu slavnostního předávání doktorských diplomů obdrží absolvent písemnou formou z příslušné fakulty (z oddělení vědy nebo studijního oddělení).

### [O diplomech a dodatcích](#)