

---

# Jak se přihlásit na zahraniční pobyt v rámci Erasmus+ zaměstnanecké mobility

---

**Mobilita zaměstnanců na Univerzitě Karlově představuje klíčový prvek v rámci její internacionalizační strategie.** Cílem je umožnit zaměstnancům získávat a sdílet mezinárodní zkušenosti, které se promítají nejen do odborné kvalifikace, ale i do celkového rozvoje vztahů s partnerskými institucemi po celém světě. Tato aktivita nabízí unikátní příležitosti pro osobní a profesní růst zaměstnanců a zároveň přispívá k zviditelnění a propagaci dobrého jména Univerzity Karlovy jak v domácím, tak v mezinárodním prostředí.

**Výzva pro přihlášky zaměstnanců RUK a součástí pro období 3. kvartálu**

Výjezdy v době: **červenec - září 2024**

Elektronická přihláška v IS Věda je otevřena: **od 1. května (6:00 hod) do 31. května 2024 (15:00 hod)**

Veškeré detailní informace najdete na webu: [Programy EU - ERASMUS+](#)



**Kteří zaměstnanci UK si mohou podat přihlášku na Erasmus+?**

**VŠICHNI ZAMĚSTNANCI UK**

Zaměstnanci Univerzity Karlovy s pracovním poměrem, tj. s pracovní smlouvou, případně DPP/DPČ.

Zaměstnanci Univerzity Karlovy, nominovaní v řádném výběrovém řízení, vyhlášeném a zaštitěném OZV RUK.

**Kdy probíhá výběrové řízení v průběhu roku?**

Pobyty v 1. kvartálu (leden – březen): **1.-30. listopadu**

Pobyty v 2. kvartálu (duben – červen): **1.-27. února**

Pobyty ve 3. kvartálu (červenec – září): **1.-31. května**

Pobyty ve 4. kvartálu (říjen – prosinec): **1.-31. srpna**

**KROK 1 - Najděte si aktivitu**

\*Můžete však KROK 1 a KROK 2 přehodit.

**Oprávněné aktivity pro zaměstnance zahrnují:** jazykové a jiné vzdělávací kurzy, odbornou přípravu, účast na tzv. staff weeks, job shadowing, a další aktivity, které vás schválí vaši nadřízení.

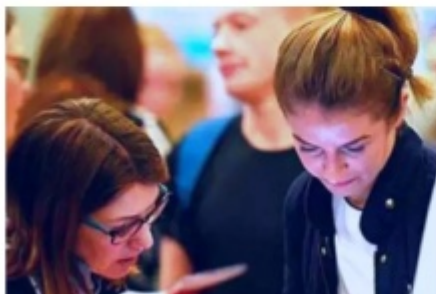
**Kde hledat aktivity?** Portál [iMotion](#) , Google, jazykové instituce, jiné organizace a weby partnerský zahraničních VŠ. Populární jsou například [kurzy anglického jazyka v Irsku](#) . Aktivitu si opravdu můžete vyhledávat kdekoli na internetu.



ERASMUS+ COURSES ▾ ALL COURSES ▾ ACCOMMODATION ▾ PRICING ▾ STUDENT GUIDE ▾

## ERASMUS+ PROGRAMMES Upcoming dates for 2024

Check the courses and sign up now to guarantee your place



Academic Writing Skills						
1-WEEK TUITION + ACTIVITIES + FULL-DAY TOUR						
APR	MAY	MAY	JUN	JUN	JUL	Read More →
15-19	6-10	17-21	3-7	17-21	1-5	
English for the Educational Workplace						
1-WEEK TUITION + ACTIVITIES + FULL-DAY TOUR						
APR	MAY	MAY	JUN	JUN	JUL	Read More →
15-19	6-10	20-24	3-7	17-21	1-5	
Job Shadowing for ELTs						
1-WEEK TUITION + ACTIVITIES + FULL-DAY TOUR						
APR	MAY	MAY	JUN	JUN	JUL	Read More →
22-26	6-10	20-24	3-7	10-14	8-12	
English Language and Irish Culture						
1-WEEK TUITION + ACTIVITIES + FULL-DAY TOUR						
APR	APR	MAY	MAY	JUN	JUN	Read More →
15-19	22-26	6-10	20-24	3-7	17-21	

## KROK 2 - Spočítejte si finanční podporu v rámci programu Erasmus+

\*Můžete však KROK 1 a KROK 2 přehodit.

### Grant na cestovné

### Grant na pobytové náklady

### GRANT NA CESTOVNÉ

Příspěvek na krytí letenky, jízdenky 2. třídy či náhrad za schválené použití automobilu, případně návazné dopravy z/ na letiště či nádraží v cestovních dnech.

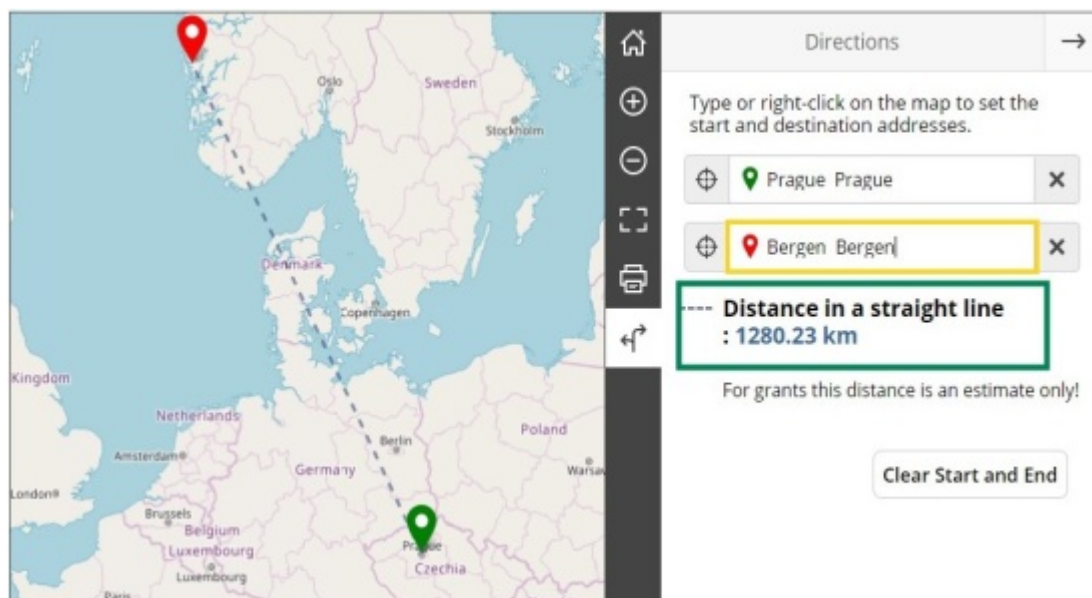


**Příklad:** Představme si, že máte zájem letět do **Norska** na týdenní tzv. Staff week, který jste objevili skrz portál [iMotion](#) .

## Staff weeks search

	Name	Hosting HEI	Country	Language
	Staff Mobility Week	University of Bergen	Norway	English

**1. Spočítejte si kilometrovou vzdálenost** nástrojem [Distance Calculator](#) , jelikož maximální výše příspěvku je dána dle kilometrů. Výchozím bodem je adresa pracoviště (Praha, Hradec Králové či Plzeň), Praha - Bergen **1280 km**



**2. Podívejte se na aktuální sazby pro cestovné** a spočítejte výši příspěvku. Jelikož cesta Praha - Bergen je **1280 km**, dle tabulky získáte **275 €** nebo **320 €** pokud pojedete ekologickým způsobem.

Vzdálenost (km)	Grant	"Green" Grant*
10-99 km	23 €	n/a
100-499 km	180 €	210 €
500-1999 km	275 €	320 €
2000-2999 km	360 €	410 €
3000-3999 km	530 €	610 €
4000-7999 km	820 €	n/a
nad 8000 km	1500 €	n/a

sousední státy  
nejčastější hodnota  
nejvzdálenější destinace v Evropě

\*při použití ekologického způsobu dopravy tam i zpět (vlak, bus, loď)

### GRANT NA POBYTOVÉ NÁKLADY

Příspěvek na krytí zákonných diet, ubytování, místní MHD, či dalších nutných vedlejších výdajů (poplatky za kurzy, vstupy do veřejných institucí apod.)





**1. Zjistěte počet dní a výši příspěvku.** V našem případě pojedeme na kurz do Norska, který trvá **od pondělí 19. do pátku 23. srpna (5 dní)**. Je možné, že do Norska musíme odcestovat již dříve (např. 18. srpna) a odlétat později (např. 24. srpna). Maximální výše pobytového grantu je určena **násobkem počtu dní oprávněných aktivit** (v tomto případě 5 dní) a ke dním aktivit se **přidává 1 den navíc** dle Staff Mobility Agreementu a paušální částky pro danou cílovou zemi.

5 dní x 153 € = **765 €**

**765 € + extra 153 €** (jednorázový příspěvek na každý výjezd) = **918 €**

## ERASMUS+ ZAMĚŠTNAMECKÁ MOBILITA (Výzva 2022) – pobytový grant

Skupina 1: vyšší náklady	Skupina 2: střední náklady	Skupina 3: nižší náklady
1. – 14. den pobytu: 153 €/den 15. + den pobytu: 107,10 €/den	1. – 14. den pobytu: 136 €/den 15. + den pobytu: 95,20 €/den	1. – 14. den pobytu: 119 €/den 15. + den pobytu: 83,30 €/den
<ul style="list-style-type: none"> <li> Dánsko</li> <li> Finsko</li> <li> Island</li> <li> Irsko</li> <li> Lichtenštejnsko</li> <li> Lucembursko</li> <li> Norsko</li> <li> Švédsko</li> <li> Švýcarsko*</li> <li> Velká Británie*</li> </ul>	<ul style="list-style-type: none"> <li> Belgie</li> <li> Francie</li> <li> Itálie</li> <li> Kypr</li> <li> Malta</li> <li> SRN</li> <li> Nizozemí</li> <li> Portugalsko</li> <li> Rakousko</li> <li> Řecko</li> <li> Španělsko</li> </ul>	<ul style="list-style-type: none"> <li> Bulharsko</li> <li> Estonsko</li> <li> Chorvatsko</li> <li> Litva</li> <li> Lotyšsko</li> <li> Maďarsko</li> <li> Polsko</li> <li> Rumunsko</li> <li> Severní Makedonie</li> <li> Slovensko</li> <li> Slovinsko</li> <li> Srbsko</li> <li> Turecko</li> </ul>
<p>*neprogramové země zařazené do tzv. mezinárodní mobility, prosím případný zájem a výjezd do těchto zemí konzultujte s OZV RUK.</p>		

### Celková finanční podpora

Grant na cestovné: **275 € nebo 320 €**

Grant na pobytové náklady: **918 €**

Nyní víte, že na krátkodobý pobyt v Norsku pro tzv. Staff Week, **získáte finanční podporu ve výši 1193 €** (nebo 1238 € pokud pojedete ekologickým způsobem) a můžete se podle toho **rozhodnout, zda přihlášku podat či nikoliv**. Program Erasmus+ vám při schválení přihlášky tuto částku **garantuje**. Pokud budou vaše plánované náklady vyšší, můžete se dohodnout s vaším nadřízeným na úhradě těchto nákladů z jiných zdrojů.

## KROK 3 - Podklady pro podání přihlášky do výběrového řízení

Podejte přihlášku elektronicky prostřednictvím modulu PAS (Projekty a soutěže) v IS Věda na adrese: <https://is.cuni.cz/veda>.

**Pro podání přihlášky musí zaměstnanec vědět:**

Cílovou destinaci

Vybranou aktivitu (školení)

Datum vybrané aktivity (školení)

The screenshot shows the IS Věda web portal interface. On the left, there is a sidebar with navigation links: "Přihláška", "Podpora a dokumentace", "IS Věda", "Informační systém tvůrčí činnosti, projektů a mobility", "Podpora personálů", "Vnitřní klasifikace vědeckých oborů", "Výsledky tvůrčí činnosti", "Soutěže Start, Průmas a UNICE", "Soutěže Fond mobility, Podpora internacionalizace a Zaměstnanecký Erasmus", and "Projekty". The main content area displays a grid of buttons for various modules: "OBD (výsledky)", "Moje identifikátory", "PAS (projekty a soutěže)", "COOP (Cooperatio a vnitřní klasifikace)", "MOB (evidenční mobilní)", "VYR (výběrová řízení)", "Dokumentace IS Věda a často kladené otázky (FAQ)", and "Přejít do systému Elektronická podpisová kniha".

## KROK 4 - Jed'te profesně růst

Po schválení mobility přeje účastník k [administrativním krokům](#) a po návratu předkládá vyúčtování a [Potvrzení o mobilitě](#).



Spolufinancováno  
Evropskou unií

## Další informace a kontaktní osoba

**Veškeré informace najdete na webu:** [Programy EU - ERASMUS+](#)

### **Kontaktní osoba**

**Mgr. Markéta Bet'ková,**  
univerzitní referentka pro Zaměstnaneckou mobilitu ERASMUS+  
Odbor zahraničních vztahů Univerzity Karlovy  
marketa.betkova@ruk.cuni.cz  
+420 224 491 584 l. 584

*Pokud máte k článku připomínky, korektury, nebo dotazy, kontaktujte nás prosím na e-mailu: [internikomunikace@ruk.cuni.cz](mailto:internikomunikace@ruk.cuni.cz).*