
Statistiky

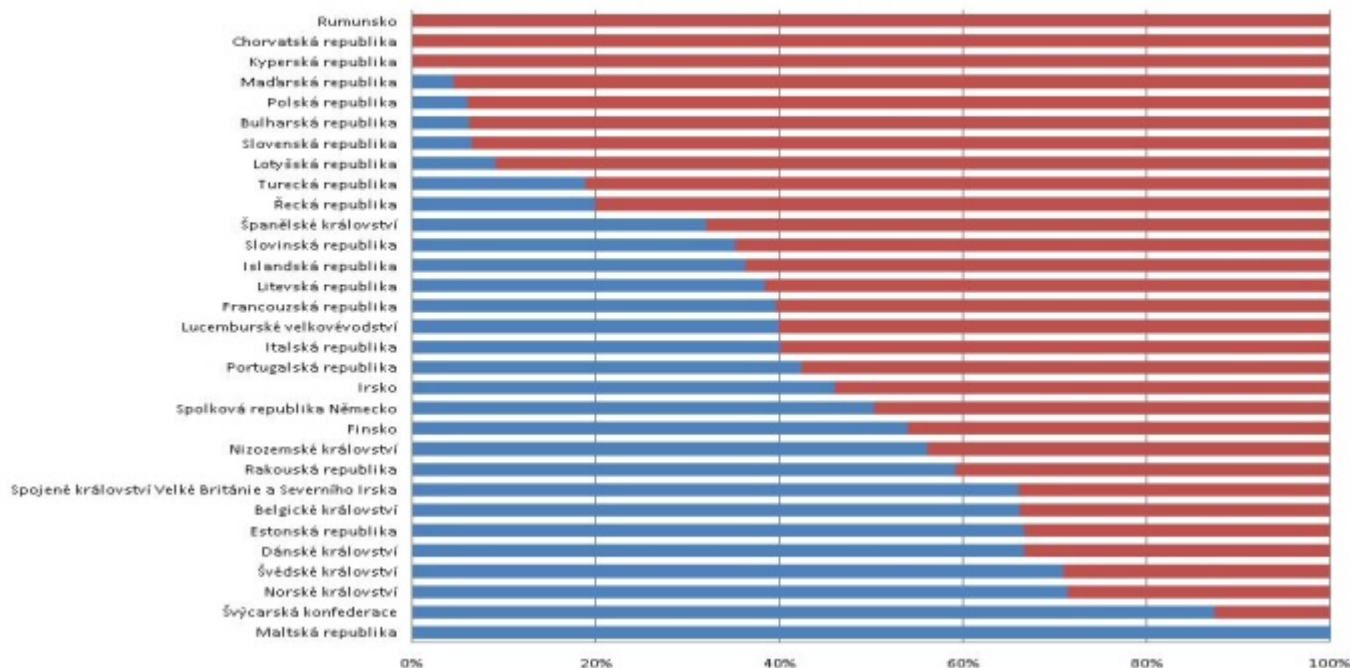
Program Erasmus

- [Poměry vyslaných a přijatých studentů na fakultách](#)
- [Vývoj počtu bilaterálních dohod na fakultách](#)
- [Přehled vyslaných a přijatých studentů](#)
- [Procentuální rozdělení vyjíždějících studentů dle cílových zemí](#)
- [Poměr vyslaných a přijatých studentů na jednotlivých fakultách v průběhu let](#)

Na akademický rok 2012/2013 bylo podepsáno **1784** bilaterálních dohod s partnerskými vzdělávacími institucemi. Tyto dohody zahrnují místa pro více než 2500 studentů naší univerzity v zahraničí a obdobný počet přijíždějících studentů na Univerzitu Karlovu.

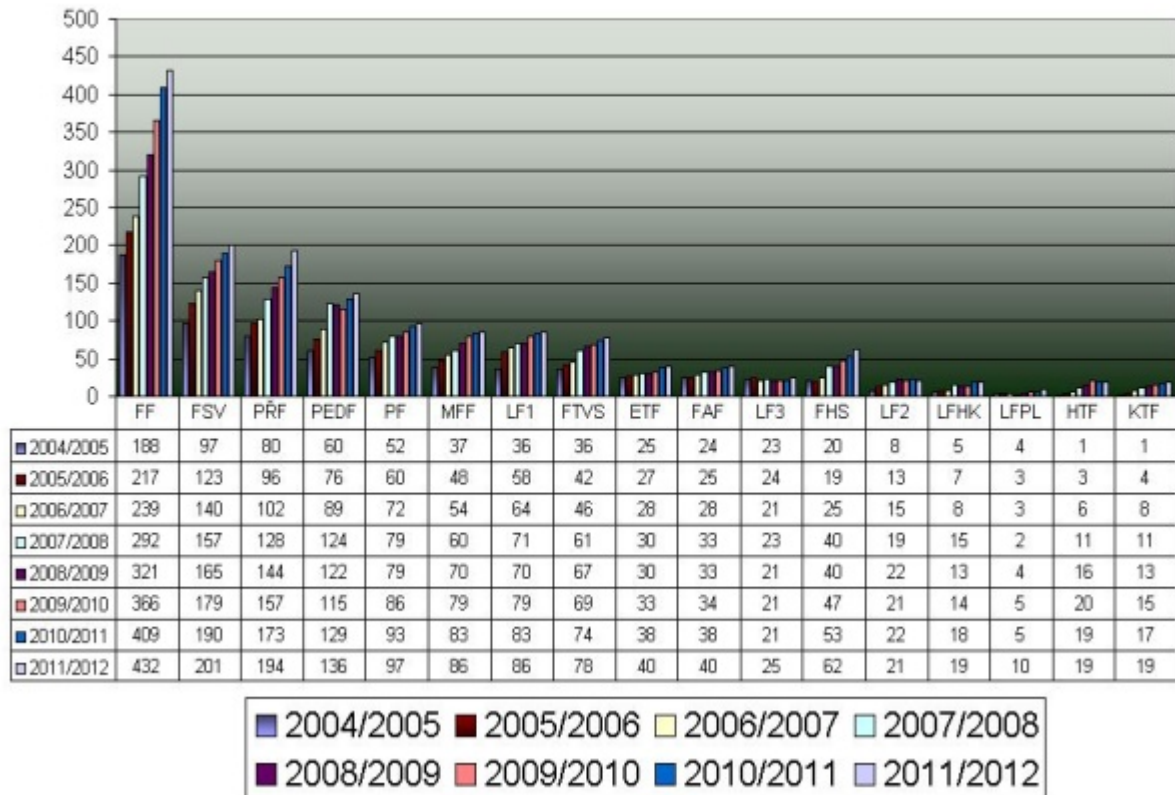
Poměr v počtu vyslaných a přijatých studentů se na jednotlivých fakultách liší. V celkovém počtu však UK dosahuje poměrů téměř 1:1.

Poměr mezi vyjíždějícími a přijíždějícími studenty programu Erasmus v akademickém roce 2012/2013 podle států

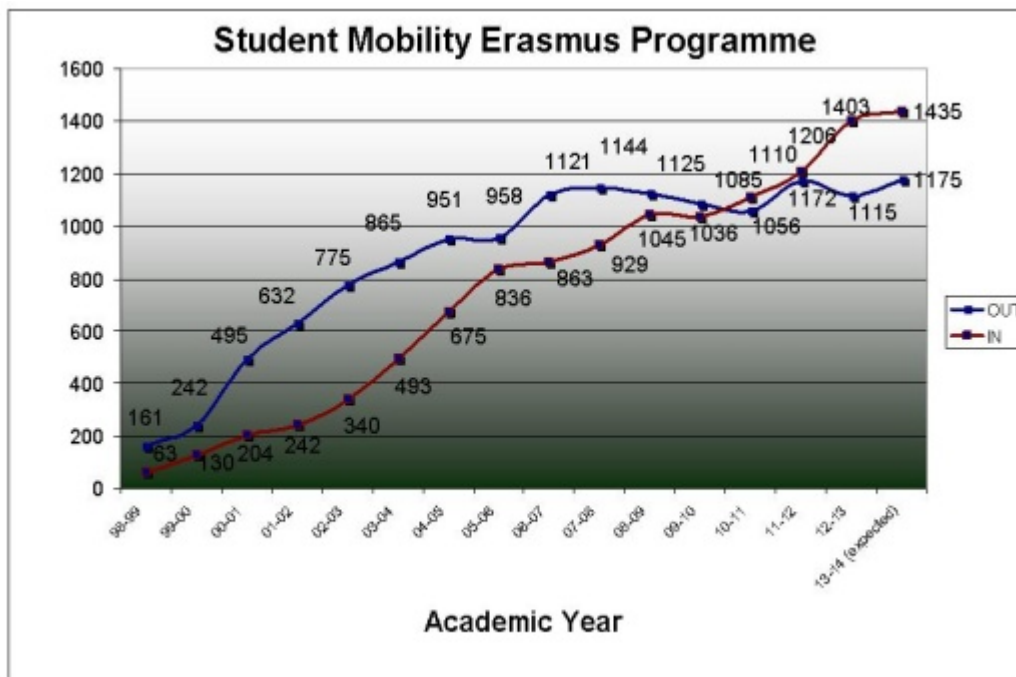


Vývoj počtu bilaterálních dohod na fakultách

Growth of Bilateral Agreements Erasmus

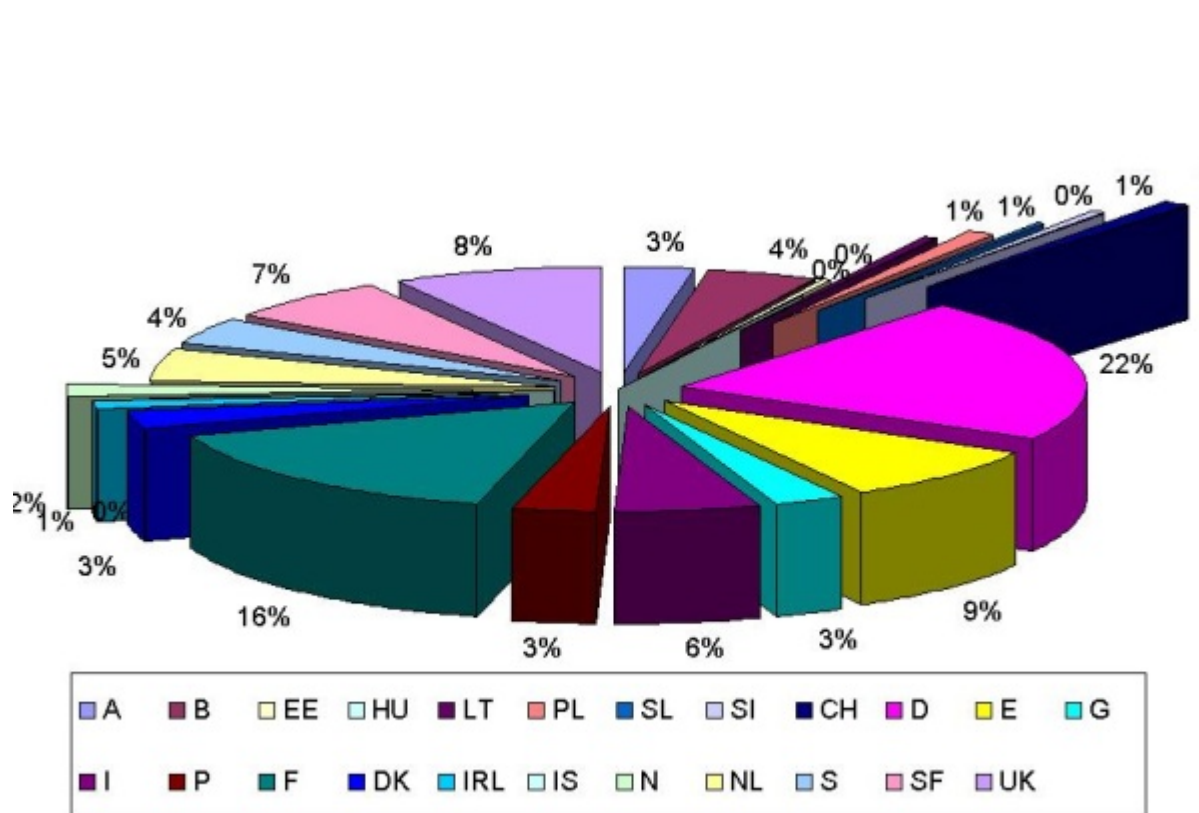


Mobilita vyslaných a prijatých studentů programu LLP/ Erasmus má v průběhu let následující vývoj:



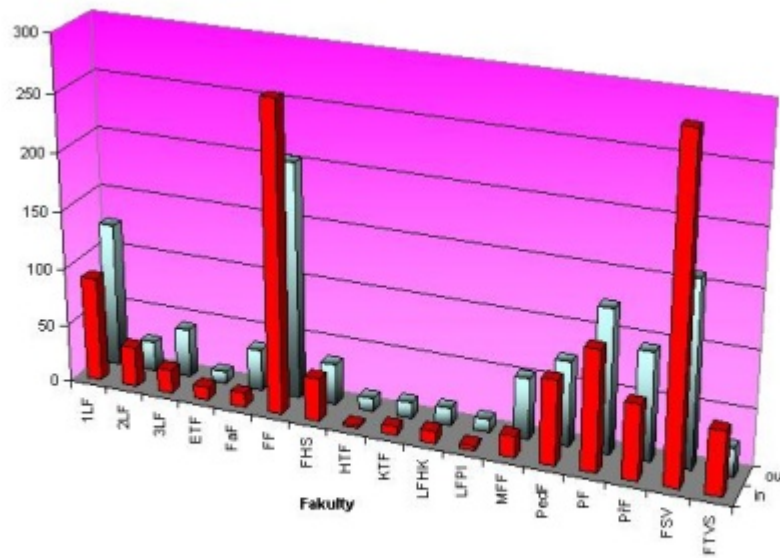
Procentuální rozdělení vyjíždějících studentů dle cílových zemí

Procentuální rozdělení vyjíždějících studentů dle cílových zemí se v průběhu akademických let téměř nemění. Nejvíce navštěvovanou zemí je Německo, které je dále následováno Francií, Španělskem a tradičně nejžádanější Velkou Británií.



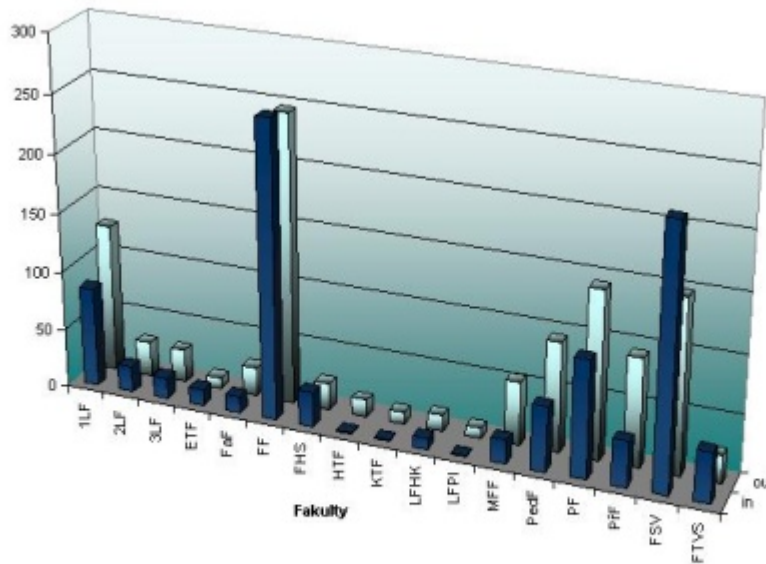
Poměr vyslaných a přijatých studentů na jednotlivých fakultách dokládají následující grafy:

In-Out 2010/2011



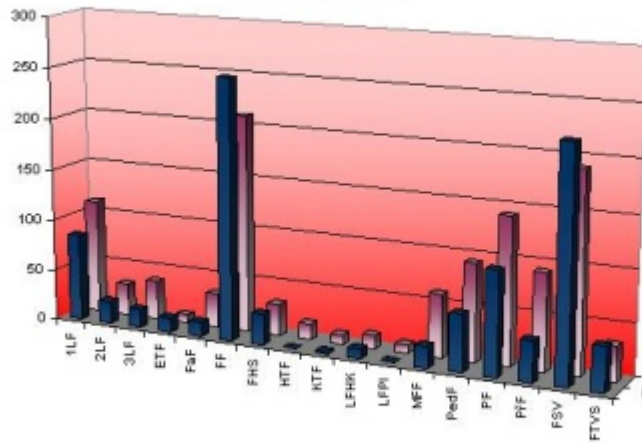
	1LF	2LF	3LF	ETF	FaF	FF	FHS	HTF	KTF	LFHK	LFPI	MFF	PedF	PF	PIF	FSV	FTYS
in	91	35	21	12	12	268	38	3	8	10	4	19	73	105	65	290	56
out	125	25	42	10	36	204	35	11	13	15	11	53	73	124	94	160	25

In-Out 2009/2010



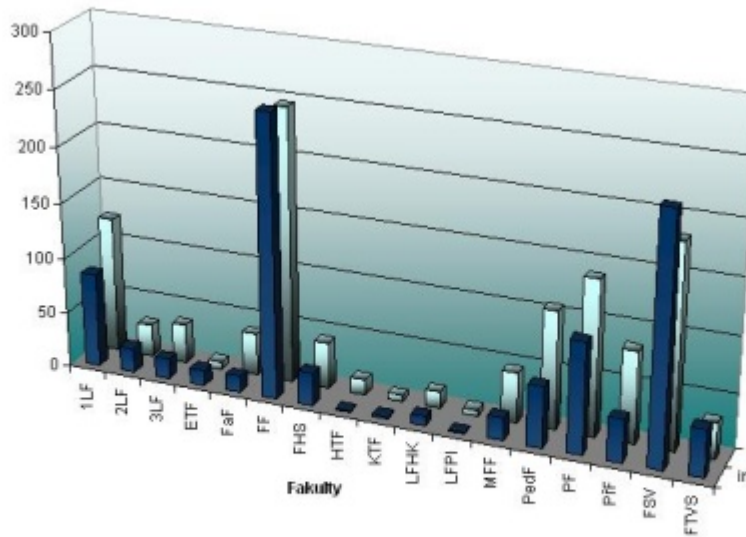
	1LF	2LF	3LF	ETF	FaF	FF	FHS	HTF	KTF	LFHK	LFPI	MFF	PedF	PF	PIF	FSV	FTYS
in	85	22	18	14	14	253	30	1	2	9	1	21	55	100	39	222	43
out	126	29	28	9	24	246	22	14	10	14	8	54	94	143	92	148	24

**Students
In-Out 2008/2009**



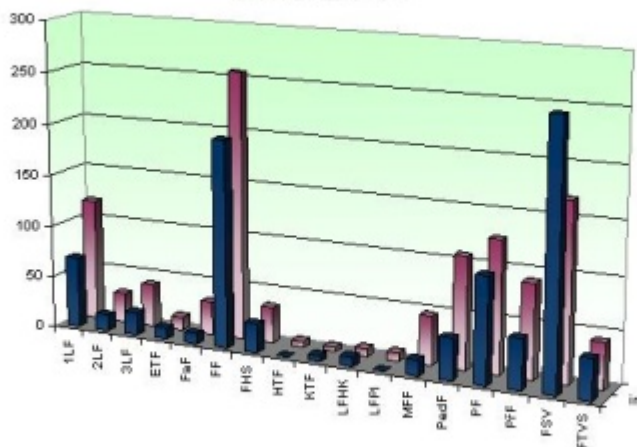
	1LF	2LF	3LF	ETF	FaF	FF	FHS	HTF	KTF	LFHK	LFPI	MFF	PedF	PF	PIF	FSV	FTVS
in	85	22	18	14	14	253	30	1	2	9	1	21	55	100	39	222	43
out	112	31	38	8	33	211	31	16	9	13	8	61	94	142	93	191	34

In-Out 2007/2008



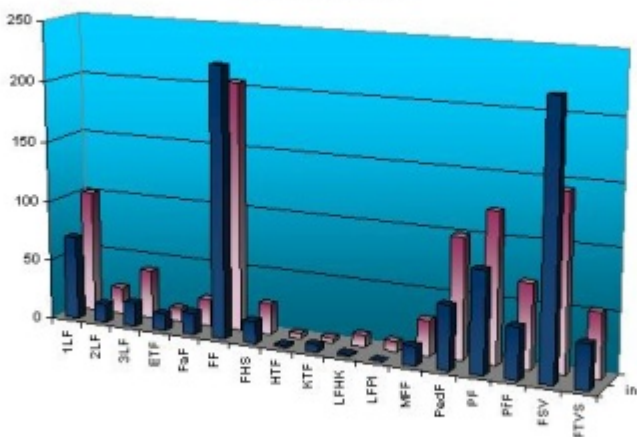
	1LF	2LF	3LF	ETF	FaF	FF	FHS	HTF	KTF	LFHK	LFPI	MFF	PedF	PF	PIF	FSV	FTVS
in	85	22	18	14	14	253	30	1	2	9	1	21	55	100	39	222	43
out	122	29	35	6	38	246	42	14	6	15	5	45	106	139	83	182	32

Students
In-Out 2006/2007



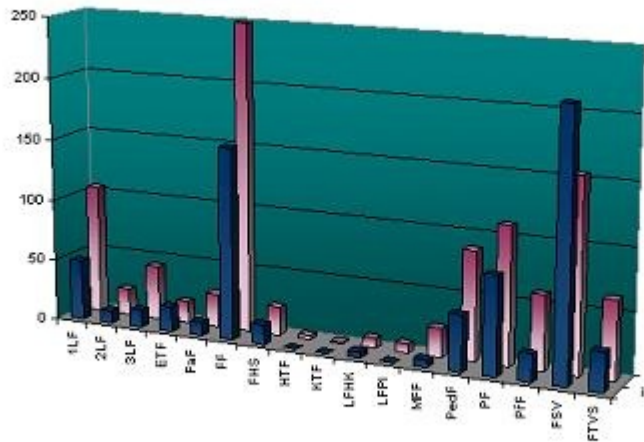
	1LF	2LF	3LF	ETF	FaF	FF	FHS	HTF	KTF	LFHK	LFPI	MFF	PedF	PF	PIF	FSV	FTVS
in	69	16	22	11	10	199	28	0	6	9	0	15	40	101	48	250	39
out	118	29	41	13	32	257	35	6	5	8	8	47	107	126	90	169	44

Students
In-Out 2005/2006



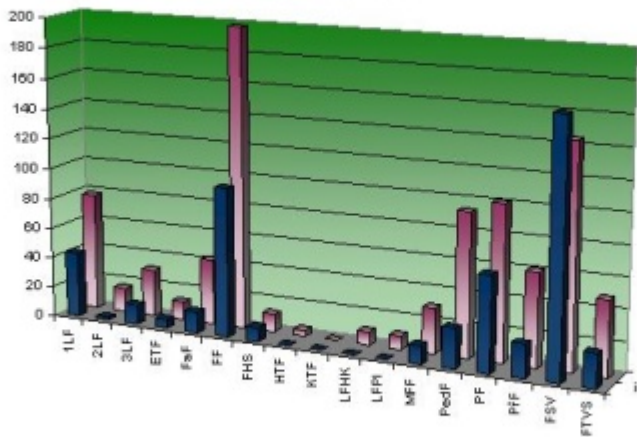
	1LF	2LF	3LF	ETF	FaF	FF	FHS	HTF	KTF	LFHK	LFPI	MFF	PedF	PF	PIF	FSV	FTVS
in	69	15	20	14	18	223	18	2	6	2	0	16	52	83	42	220	36
out	101	22	40	11	22	205	25	4	4	10	8	29	99	122	69	144	53

Students
In-Out 2004/2005



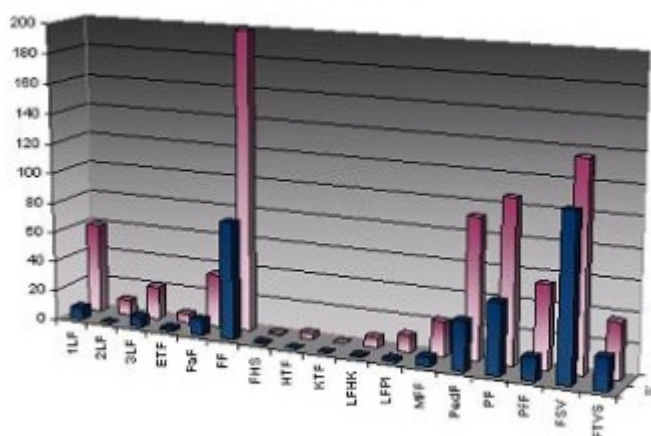
	1LF	2LF	3LF	ETF	FaF	FF	FHS	HTF	KTF	LFHK	LFPI	MFF	PedF	PF	PfF	FSV	FTVS
in	49	10	14	20	11	155	16	0	0	5	0	6	45	79	22	212	31
out	105	21	44	17	27	249	23	3	1	8	7	23	88	110	60	154	63

Students
In-Out 2003/2004



	1LF	2LF	3LF	ETF	FaF	FF	FHS	HTF	KTF	LFHK	LFPI	MFF	PedF	PF	PfF	FSV	FTVS
in	43	2	13	6	14	98	9	0	0	0	0	12	26	62	22	164	22
out	78	16	31	12	43	198	12	4	0	9	9	30	94	101	61	144	49

Students
In-Out 2002/2003



	1LF	2LF	3LF	ETF	FaF	FF	FHS	HTF	KTF	LFHK	LFPI	MFF	PedF	PF	PIF	FSV	FTVS
in	8	0	7	2	11	78	1	0	0	1	2	6	32	47	15	109	21
out	60	10	22	6	35	199	1	4	0	7	11	23	93	107	55	136	37

O programu Erasmus je možné nájsť ďalšie informácie na stránkách [Evropského centra v Bruselu](#) , [Výkonné agentury](#) alebo na stránkách [Národnej agentúry pro evropské vzdělávací programy](#) .