
Hodnocení vědy na UK

V souladu se svým posláním klade Univerzita Karlova velký důraz na zvyšování kvality vědecké, výzkumné a své další tvůrčí činnosti. Jedním z nástrojů ke splnění těchto cílů je hodnocení vědy, které má zajistit potřebné informace k zabezpečení mezinárodně srovnatelné kvality oborů na jednotlivých fakultách a celkově k posílení postavení univerzity jako významné evropské výzkumné instituce.

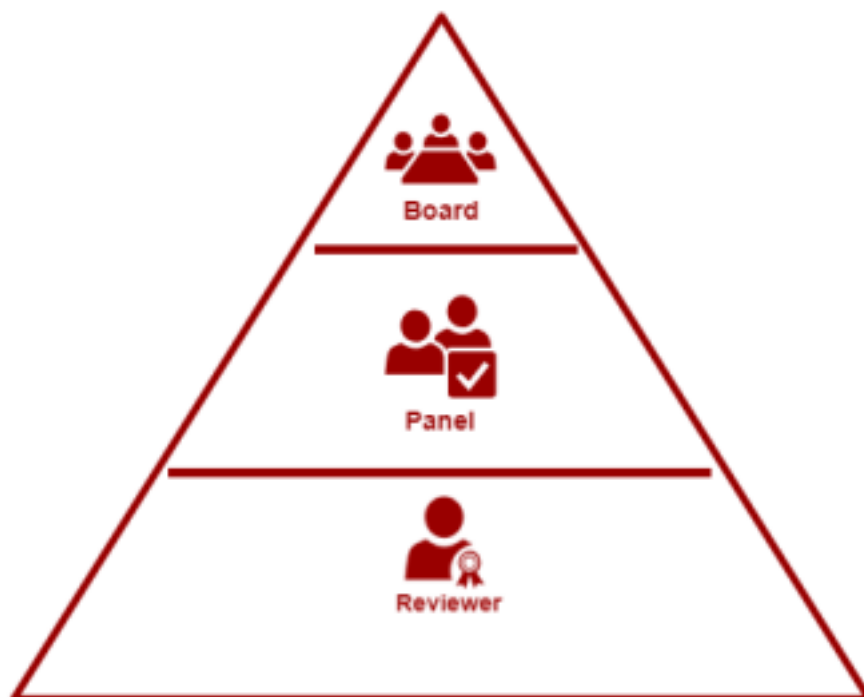
Aktuálně probíhající hodnocení je realizováno v rámci projektu **Zkvalitnění strategického řízení na Univerzitě Karlově v oblasti lidských zdrojů ve VaV**, Registrační číslo projektu: CZ.02.2.69/0.0/0.0/16_028/0006210, aktivita KA3: **Strategické nastavení a rozvoj systému vnitřního hodnocení vědecké činnosti na UK** a zkoumá výsledky výzkumu z období let 2014-2018. Cílem je zhodnocení jednotlivých vědních oblastí i oborů dle vnitřní klasifikace UK. Předmětem hodnocení je na prvním místě odborná úroveň jednotlivých oborů a vědních oblastí v mezinárodním srovnání, ale také zázemí a celkový kontext jednotlivých součástí. Úroveň oborů se odvozuje od kvality jednotlivých výsledků. Ty jsou posuzovány na základě výstupů hodnotících nástrojů, kterými jsou:

- ukazatele tvůrčí činnosti (personální zajištění, výsledky tvůrčí činnosti, řešené granty a projekty, studijní programy, počet studentů a absolventů)
- bibliometrická analýza
- peer review (posudky tvůrčích výsledků).

Výsledná úroveň součástí je posuzována na základě výsledků hodnocení úrovně oborů, a také na základě **vlastní hodnotící zprávy**, která zahrnuje také hledisko společenské relevance, potenciál dalšího rozvoje, strategii apod.

Orgány hodnocení

Na projektu hodnocení vědy se podílí několik orgánů.



- Nejvyšším orgánem projektu hodnocení vědy je Rada hodnocení tvůrčí činnosti (Board) jejímiž členy jsou významní zahraniční odborníci.
 - Rada stanovila odborné parametry hodnocení.
 - Rada dohlíží na jeho průběh a zpracovává závěrečnou zprávu.
 - Rada také jmenuje jednotlivé členy odborných hodnotících panelů.

- Jednotlivé vědní oblasti a obory jsou rozčleněny do čtyř **odborných panelů** (Expert panels) – humanitní, společenskovědní, lékařský a přírodovědný. Jejich členové jsou uznávaní odborníci převážně ze zahraničí.
 - Panely zajišťují průběh hodnocení a připravují výstupy peer review.
 - Panely provádějí posouzení úrovně oborů a vědních oblastí a své výstupy předkládají Radě.
- Jednotlivé posudky výsledků (peer review) poskytují odborným panelům jimi schválení **posuzovatelé** (Reviewers). Každému jsou přiřazeny konkrétní výsledky tvůrčí činnosti, které nezávislí posuzovatelé zhodnotí udělením známky ze stanovené čtyřstupňové škály.

Administrativně technickou podporu hodnocení na úrovni univerzity zabezpečuje:

- [Odbor pro vědu a výzkum RUK](#)
- [Ústav výpočetní techniky UK](#)

Dalším orgánem hodnocení jsou jednotlivé součásti univerzity. Jimi jmenovaní koordinátoři:

- organizují a koordinují průběh celého hodnotícího procesu ze strany součástí,
- kontrolují věcnou správnost procesu a vyjadřují se k výstupům hodnocení,
- a v první fázi hodnocení také navrhovaly členy hodnotících panelů i posuzovatele.

Způsob hodnocení

Jednotlivé výsledky tvůrčí činnosti jsou hodnoceny pomocí **bibliometrické analýzy**, pomocí **peer review**, nebo **kombinací obou způsobů**. Z důvodu případné potřeby doplnění podkladů může dojít také k **návštěvě hodnotitelů** na místě výkonu konkrétní tvůrčí činnosti.

Bibliometrická analýza je zpracována na základě bibliometrických ukazatelů četnosti tvůrčí činnosti a její kvality odvozené od významu časopisů, v nichž byly výsledky publikovány, a od jejich citačních ohlasů. Je zpracována formou analytických sestav a případně též slovního vyjádření, a to zvláště za jednotlivé obory a vědní oblasti, a také souhrnně za jednotlivé součásti. Součástí bibliometrické zprávy je pro každý obor také vnitřní srovnání úrovně oboru na univerzitě s úrovní, jež dosahují vybraná referenční pracoviště.

Peer review znamená posouzení vybraných výsledků mezinárodně uznávanými odborníky (posuzovateli). Každý výsledek hodnotí dva posuzovatelé a přiřadí výsledku jeden ze čtyř stupňů hodnocení, doplněný stručným slovním odůvodněním. Výstupem peer review hodnocení jsou souhrnné přehledy zařazení výsledků.

Výstupy hodnocení

Výstupem hodnocení bude několik obsáhlých zpráv.

- Jednak zpráva o hodnocení vědní oblasti posuzující její úroveň na jednotlivých součástech univerzity.
- Dále vlastní hodnotící zpráva součástí, popisující její **poslání, vizi a cíle** v oblasti tvůrčí činnosti, **vědní politiku** součástí se zvláštní pozorností věnovanou **studentům doktorského studia, postdoktorským pracovníkům**, ustavování nových **výzkumných skupin** či škol a **získávání zahraničních studentů a pracovníků**. Dále také **finanční zabezpečení** tvůrčí činnosti, uvedení **nejvýznamnějších řešených grantů** a projektů, **personální politiku, kvalifikační růst, propojení** tvůrčí činnosti se vzdělávací činností, **společenský význam** tvůrčí činnosti včetně uvedení nejdůležitějších výsledků, jejich **dopadů a aplikací**, nejvýznamnější získaná **ocenění, postavení rozvíjených vědních oblastí** v národním a mezinárodním srovnání, **SWOT analýzu** tvůrčí činnosti a záměr jejího dalšího rozvoje.
- Finálním výstupem bude **závěrečná zpráva** popisující a hodnotící úroveň jednotlivých oborů, vědních oblastí a součástí (vždy pomocí čtyřstupňové hodnotící škály – A, B, C, D). Bude také obsahovat doporučení pro další rozvoj tvůrčí činnosti na univerzitě. Závěrečná zpráva bude předána do 22. 12. 2020 k projednání orgánům univerzity.

Výstupy hodnocení budou sloužit jako podklad pro:

- přípravu strategických dokumentů,
- rozvoj oborů a vědních oblastí,
- přípravu programů na podporu vědy,
- rozhodování o financování tvůrčí činnosti,
- akreditaci oblastí vzdělávání apod.

Odkazy

- Opatření rektora č. 44/2018 ve znění [OR č. 8/2019](#) .
- [Přílohy](#) téhož opatření rektora (schéma průběhu hodnocení, metodická pravidla, popis hodnotící škály)
- [Rozdělení](#) oblastí a oborů do odborných panelů
- [Interactive guide](#) – průvodce hodnocením
- [IS Věda](#) – informační systém, ve kterém hodnocení probíhá